

JOURNAL DE LA MARINE FRANÇAISE

18^e ANNEE
N° 754
7-14 JUILLET 1962

DIRECTION-REDACTION
10, rue Vivienne — PARIS-2^e
Téléphone : GUT. 38.59 - 69.87
C.C.P. Paris 1814.53

ET DES ARSENAUX

0.50 N.F.

ABONNEMENTS :
Six mois : 11 N.F.
Un an : 21 N.F.
C.C.P. Paris 1814.53

Cols bleus

Directeur-Fondateur : P.-J. Lucas

SERVICES DE PUBLICITE :
10, rue Vivienne - PARIS-2^e
Tél. : GUT. 38.59



Le « DE GRASSE » à Papeete : accueil dansant et fleuri

AVEC LE

3



2

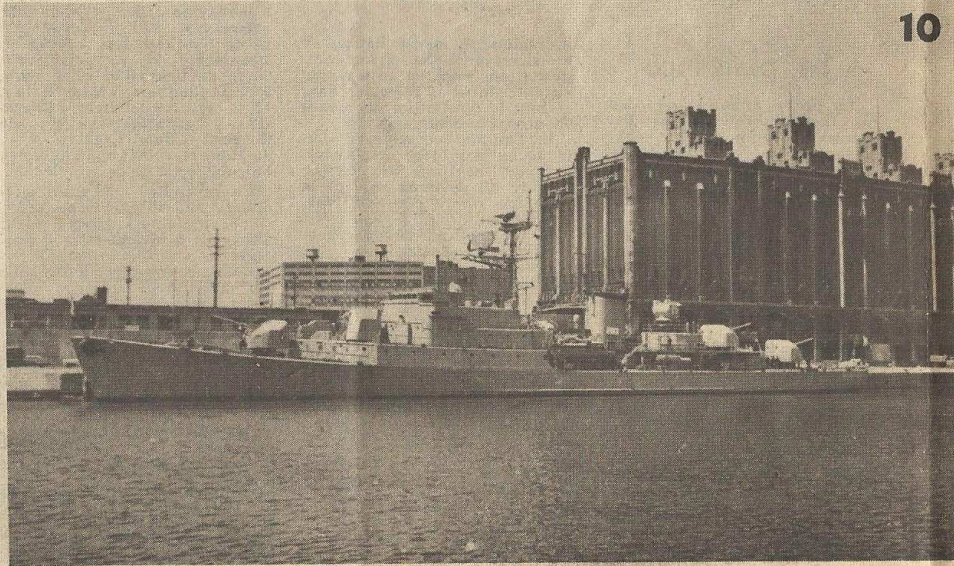
NOS PHOTOS

1) Le « Commandant-Bourdis » fait sa route en Atlantique, dans la zone des alizés. — 2) Après quelques jours de mer heureuse, il arrive dans la zone plate et glacée de la banquise. — 3) Relâche au Groënland, dans la baie d'Holstenborg, dominé par les glaciers, qui parfois s'effondrent en grondant, soulevant de hautes vagues. — 4) - 5 - 6 - 7 - 8. Sur les bancs du Labrador, l'avisos escorteur ravitaillera les deux chalutiers français « Magdalena » et « Marion-de-Procé », qui transborderont à leur bord plus de deux tonnes de vivres frais. Le matériel, trop encombrant pour un doris, a dû être transporté à bord des chaloupes 9 - 10 - 11. En visite à Montréal, la population de Québec, admise à visiter le bâtiment et alertée par les journaux, ne cessera, durant le temps de l'escale, de venir en foule. Les jeunes filles ne seront pas les dernières à profiter de cette autorisation.

11



10



"COMMANDANT-BOURDAIS"

